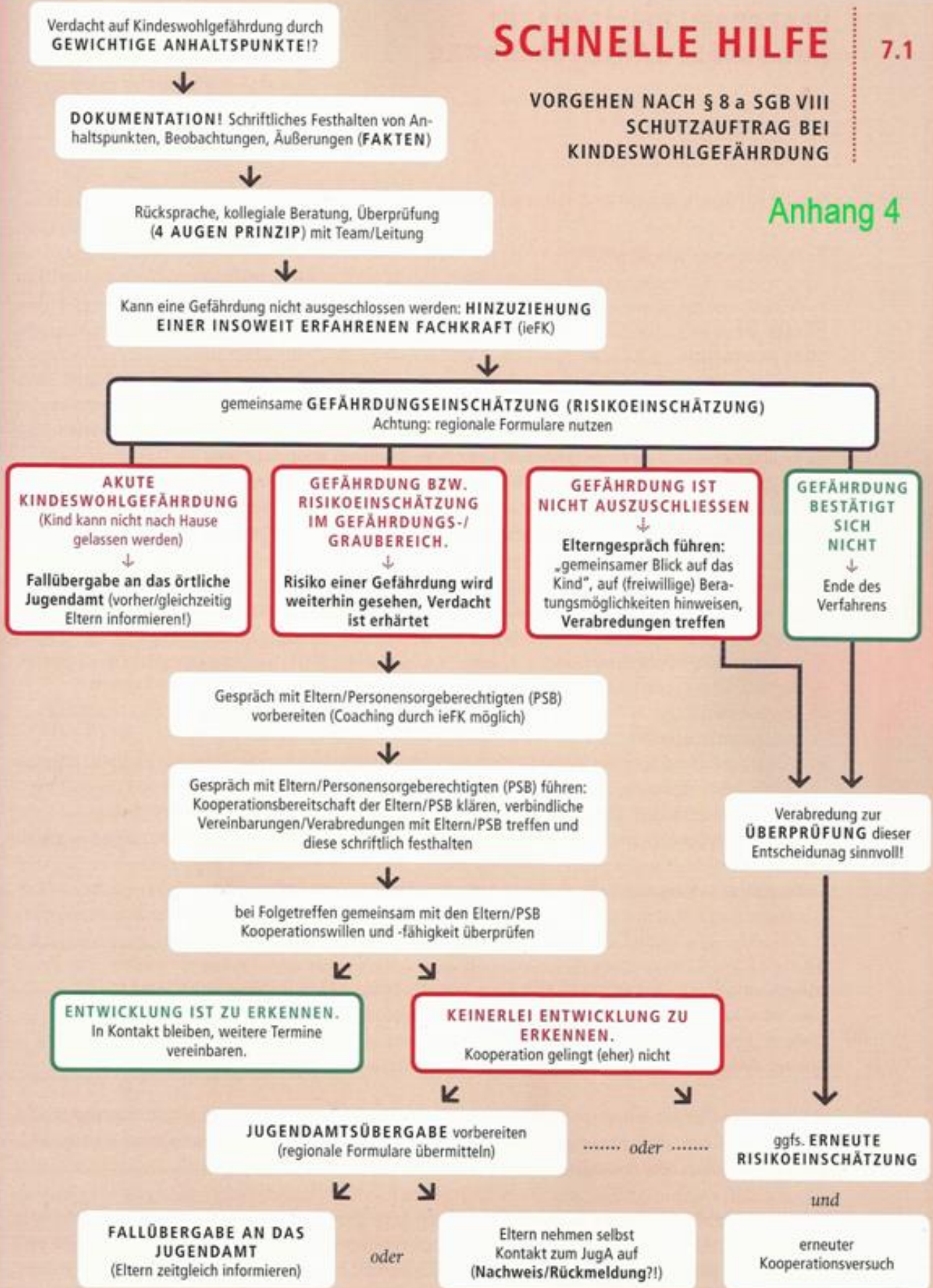


VORGEHEN NACH § 8 a SGB VIII SCHUTZAUFTRAG BEI KINDESWOHLGEFÄHRDUNG

Anhang 4



ACHTUNG: bei Verdacht auf sexuellen Missbrauch ist vor einem Gespräch mit den Eltern (PSB) immer externe Beratung hinzuzuziehen!