



Landesvermessungsamt Brandenburg
vom 06.01.2004
Kartengrundlage: Topographische Karte TK 10

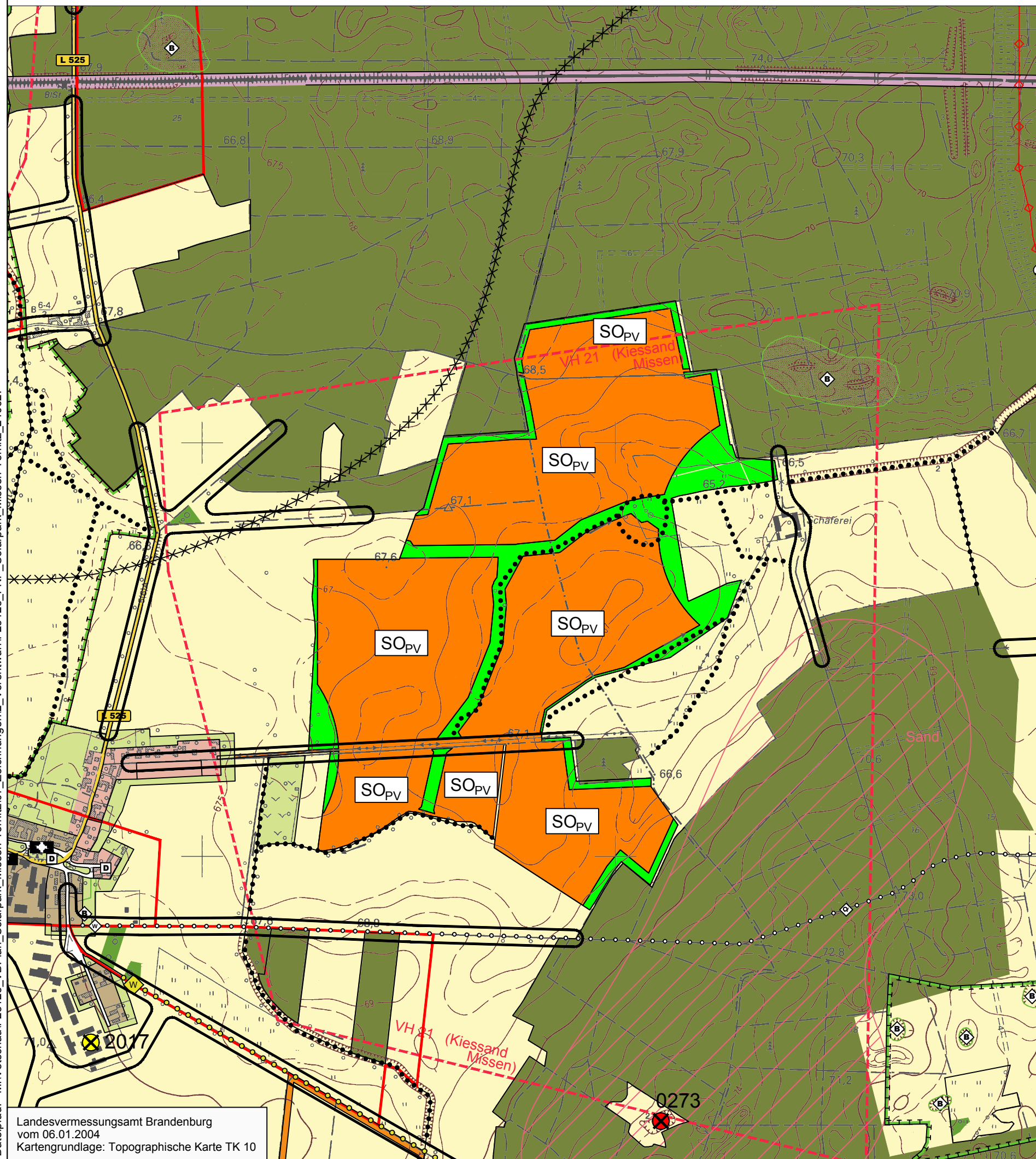
LEGENDE

- Bauflächen und Baugebiete** (§ 5 Abs. 2 Nr. 1 BauGB)
- Wohnbauflächen
 - Mischbauflächen
 - Gewerbliche Bauflächen
 - Sondergebiete mit geringem Grünflächenanteil
 - EH = Einzelhandel
 - La = Landwirtschaft
 - Repoweringfläche für bestehende WKA
- Bestand**
- Sondergebiete mit hohem Grünflächenanteil
- Flächen für den Gemeinbedarf** (§ 5 Abs. 2 Nr. 2 und Abs. 4 BauGB)
- Flächen für den Gemeinbedarf
 - Verwaltung
 - Schule
 - Kirche
 - Sozialeinrichtung
 - Jugendklub
 - Gesundheitseinrichtung
 - Kahnhafen
 - Feuerwehr
 - Sportanlage
- Verkehrflächen** (§ 5 Abs. 2 Nr. 3 und Abs. 4 BauGB)
- Autobahn
 - sonstige überörtliche Straße
 - örtliche Straße
 - Ortsumgehung (Varianten)
 - Parkplatz
 - Garagenkomplex im Bestand
 - Bahnanlage
 - klassifizierter Radwanderweg
 - örtlicher Wanderweg
 - geplanter Wanderweg
- Flächen für Ver- und Entsorgungsanlagen** (§ 5 Abs. 2 Nr. 4 und Abs. 4 BauGB)
- Flächen für Ver- und Entsorgungsanlagen
 - Elektrizität
 - Gas
 - Fernwärme
 - Wasser
 - Abwasser
 - Hochspannungsfreileitung
 - Abfall
 - Ablagerung
 - unterirdische Hauptleitung mit Mediensymbol
- Grün- und Freiflächen** (§ 5 Abs. 2 Nr. 5 und Abs. 4 BauGB)
- Grünflächen
 - Park
 - Kleingärten
 - Spielplatz
 - Sportplatz
 - Badestrand
 - privat
 - Freibad
 - belegter Friedhof
 - historischer Friedhof
- Wasserflächen und Flächen für die Wasserwirtschaft** (§ 5 Abs. 2 Nr. 7 und Abs. 4 BauGB)
- Wasserfläche
 - Überschwemmungsgebiet
 - Vorranggebiete - Hochwasserschutz
 - Vorbehaltsgebiete - Überschwemmungsgefährdete Gebiete
 - weitere für Retention geeignete Gebiete
 - Trinkwasserschutzzone II
 - Trinkwasserschutzzone III
- Flächen von Aufschüttungen und Abgrabungen** (§ 5 Abs. 2 Nr. 10 und Abs. 4 BauGB)
- ungesicherter Altbergbau um 1900
 - gesicherte bergbauliche Inanspruchnahme durch die Tagebaue Seese-Ost und Gräbendorf (Geltungsbereich der Abschlussbetriebspläne - ohne Kohlebänne, Entwässerungsriegel, Grubenwasserreinigungsanlagen u. a.)
 - gekippertes Seeufer der Tagebaurestseen
- Flächen für die Landwirtschaft und Wald** (§ 5 Abs. 2 Nr. 9 und Abs. 4 BauGB)
- Flächen für die Landwirtschaft
 - Wald
 - flächige Gehölzstruktur

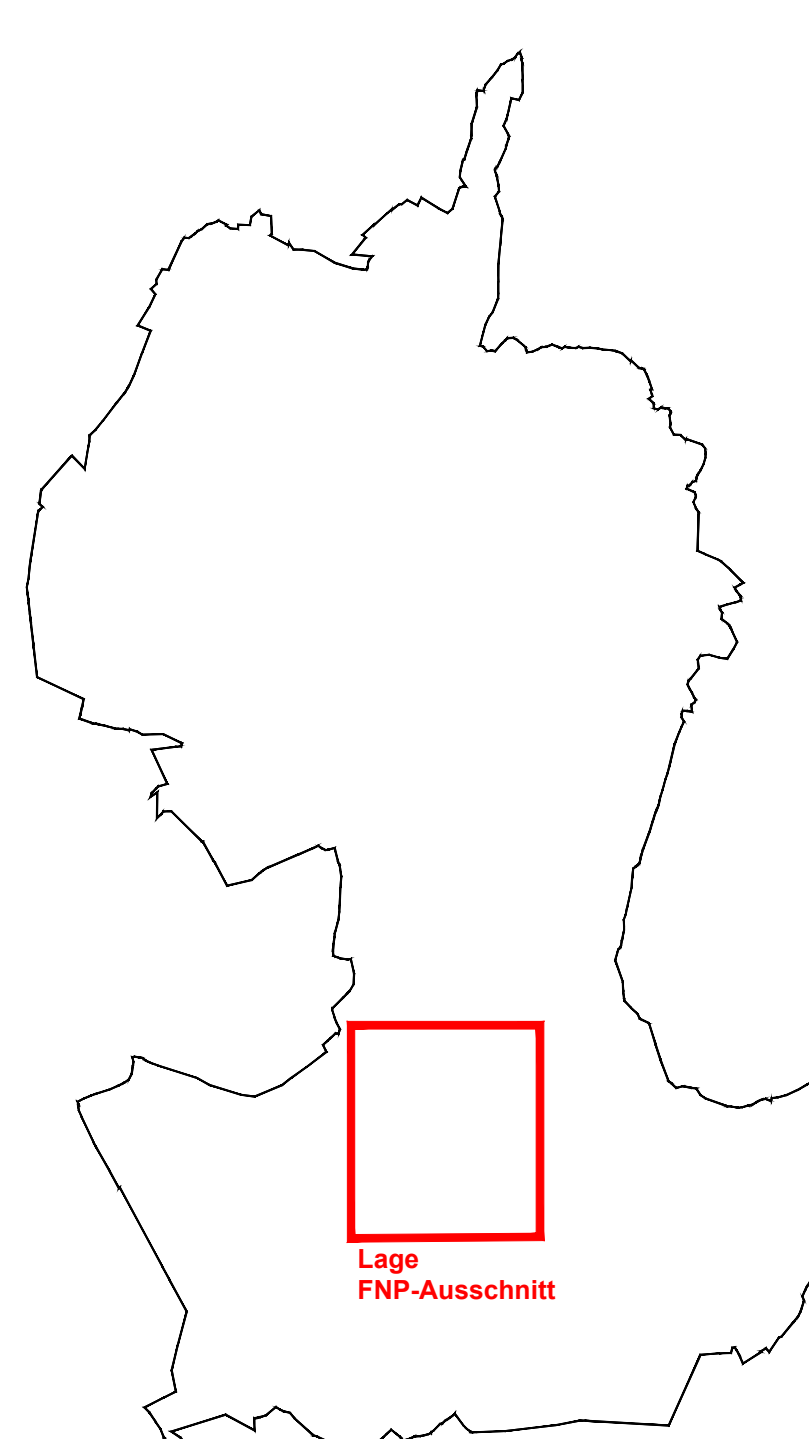
Planung
Sondergebiete "Photovoltaikanlage"

Planungen, Nutzungsregelungen, Maßnahmen und Flächen für Maßnahmen zum Schutz, zur Pflege und zur Entwicklung von Natur und Landschaft (§ 5 Abs. 2 Nr. 10 und Abs. 4 BauGB)

- Vogelschutzgebiet "Spreewald und Liebrosener Endmoräne" (SPA)
 - Flora-Fauna-Habitat (FFH)
 - 1 = innerer Oberspreewald
 - 2 = Vetschauer Mühlenteich - Stadter Teiche
 - 3 = Grotzer und Vetschauer Mühlenteich
 - Umgrenzung von Schutzgebieten und Schutzobjekten im Sinne des Naturschutzrechts
 - Biosphärenreservat "Spreewald"
 - Naturpark "Niederlausitzer Landrücken"
 - Naturschutzgebiet
 - 1 = innerer Oberspreewald
 - 2 = Reptiler Teiche
 - Landschaftsschutzgebiet
 - 1 = Biosphärenreservat "Spreewald"
 - 2 = Reptiler Mühlenteich
 - geschützter Landschaftsbestandteil
 - 1 = "Schwarzer Berg" (Vorschlag LP 1998)
 - 2 = "Steinliche im ehemaligen Stadter Park"
 - 3 = "Schalenloch bei Gahlen" (geplant)
 - 4 = "Niedermoränengebiet Briesener Luch" (Vorschlag LP 2000)
 - 5 = "Teichenbach südlich von Briesen" (Vorschlag LP 2000)
 - 6 = "Wiesenhafer Teiche" (Vorschlag LP 2000)
 - 7 = "Wiesenhafer Ograsen" (geplant)
 - Flächennaturdenkmal "Walschina bei Müssen"
 - E = Erweiterungfläche (Vorschlag)
 - Naturdenkmal
 - 1 = Rotzschale Naundorf
 - 2 = Steilfläche im ehemaligen Stadter Park
 - 3 = 2 Steilflächen Vetschau-Marktschneise
 - 4 = 2 Sandzypressen im Vetschauer Schlosspark
 - 5 = Steilfläche an der ehemaligen Jugendherberge Vetschau
 - 6 = Steilfläche am Lorenzburger Dorfplatz und am Quader
 - 7 = Steilfläche im Park von Repten
 - 8 = Sommerlinde an der Straße von Ograsen
 - 9 = Alee von Ograsen nach Gahlen
 - 10 = Sommerlinde an der Kirche von Laasow
 - Flächen für Maßnahmen zum Schutz, zur Pflege und Entwicklung von Boden, Natur und Landschaft (geeignet für Ausgleichs-/Ersatzmaßnahmen nach §§ 12-14 BbgNatSchG)
 - Flächen für Maßnahmen zum Schutz, zur Pflege und Entwicklung von Boden, Natur und Landschaft (Flächen zur Sicherung und Entwicklung des Biotopverbundes (§ 1a BbgNatSchG), Arrondierungsflächen zwischen Schutzgebieten)
 - Erhaltung, Ergänzung und Anlage von Grünzügen an Straßen, Wegen und Ortsrändern (wegbegleitende Alleen oder Gehölzstreifen / Ortsrandgestaltung)
 - gewässerbegleitende Gehölzstruktur
 - Biotop gemäß § 32 BbgNatSchG
- Regelungen für die Stadterhaltung und den Denkmalschutz** (§ 5 Abs. 4 BauGB)
- Sanierungsgebiet und Stadtlumbau
 - Stadtlumbau
 - Bereich mit Bodendenkmälern
 - singuläres Baudenkmal
 - Denkmalensembles
- Sonstige Planzeichen**
- Grenze des räumlichen Geltungsbereiches
 - Altablagung (AA) mit Nummer
 - Altstandort (AS) mit Nummer
 - Grenze der Gesamtanlage "Deponie Görzitz"
 - Flächen, deren Böden erheblich mit umweltgefährdenden Stoffen belastet sind
 - Aussichtspunkt
 - ASB Arbeiter-Samariter-Bund
 - Hydrant
 - Windkraftanlage
- Nachrichtliche Übernahmen und Kennzeichnungen**
- VR 01 Rohstoffvorranggebiet
 - Höflichkeitsgebiet Sand
 - Höflichkeitsgebiet Ton
 - Höflichkeitsgebiet Torf
 - Bereich Grundwasserabsenkung (2 m)
 - Richtfunkverbindung Vetschau-Ragow (max. Bauhöhe 30 m)
 - VR 01 Rohstoffvorbehaltsgebiet
 - Baubeschränkungsgebiet Ograsen nach §§ 107-108 BbergG



Landesvermessungsamt Brandenburg
vom 06.01.2004
Kartengrundlage: Topographische Karte TK 10



Projekt:
**Flächennutzungsplan
Stadt Vetschau/Spreewald, 13. Änderung**

Planbezeichnung:
Planausschnitt

Planungsträger:
Stadt Vetschau/Spreewald
Schlossstraße 10
03226 Vetschau/Spreewald

Planung:
Planungsbüro Schubert
GmbH & Co. KG
Rumpelstraße 1
01454 Radeberg
Tel. 03528 41960
info@pb-schubert.de



geprüft:
27.06.2024
Datum:

Unterschrift, Stempel

LPH:
VORENTWURF

gez.:
CG / CHB

Blattgröße:
B/H = 594 / 594 mm (0,35 m²)

Plandatum:
27.06.2024

DIN:
-

Projektnr.:
F23125

Maßstab:
1:10.000

FB / LPH / Plannr.:
F 1 L01

Index:
-